

HAPPY CITY

FAQ

BÂTIMENTS SPÉCIAUX DU MODE EXPERT

« Voisins » signifie l'adversaire assis à sa droite et l'adversaire assis à sa gauche.
À 4 et 5 joueurs, on a plus d'adversaires que de voisins.

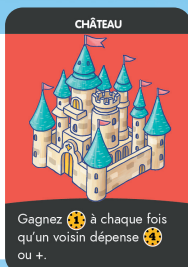
Le mot « Revenu » implique tous les effets avec ce symbole :  (comme le Billard, le Barbier, etc.), mais pas la Salle de jeux d'arcade ni Le Louvre. 

BARBIER



La comparaison avec les revenus adverses se fait en tenant compte des effets des autres bâtiments spéciaux.

CHÂTEAU



Seule la somme réellement dépensée est prise en compte.
Les réductions (Gare, Port, Aéroport, Hotdog Shop et Tunnel sous-marin) ne profitent pas au Château.

GALERIE D'ART



« Effet » signifie l'ensemble des revenus et des symboles



LA PYRAMIDE DE KHÉOPS



Exemple : si ce bâtiment spécial est la 9^e carte d'une ville, il copie la 9^e carte de la ville d'un voisin.

LA STATUE DE LA LIBERTÉ



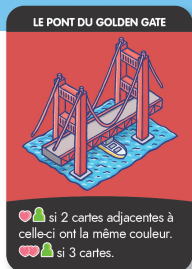
On peut défausser la carte ayant servi à remplir les conditions de ce bâtiment spécial (3^e carte bleue).

LE LOUVRE

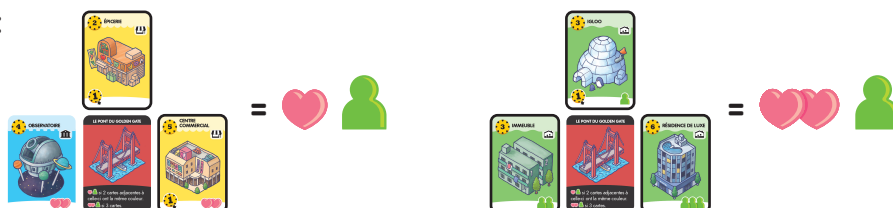


- Les pièces supplémentaires gagnées ne font pas partie du revenu.
- L'adversaire n'est pas forcément le même pour les 2 tours.
- Le revenu du Barbier inclut le 3 (si le Barbier le perçoit).

LE PONT DU GOLDEN GATE



Exemples :



LE SPHINX



- Si l'on ne veut pas copier de bâtiment spécial adverse, alors on doit en copier un au hasard (et on ne le connaît pas avant de le piocher).
- Seul l'effet du côté du nom du bâtiment spécial est copié et on le prend en compte comme s'il était posé devant soi.

LE TAJ MAHAL



si vous avez un revenu strictement plus faible que vos voisins. Sinon.

La comparaison avec les revenus totaux des voisins se fait au moment du décompte de points de fin de partie et en tenant compte des effets des bâtiments spéciaux (Escape room, Barbier, Marché bio, Boulangerie...).

MARCHÉ BIO

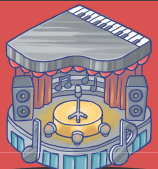


par duo (+) dans votre ville.

On prend en compte les cœurs/habitants barrés.

Exemple : 4 ♥ + 4 🧑 - 1 ✖️ (Maison hantée) = +3 revenus

SALLE DE CONCERT



En fin de partie : Perdez autant de points que votre 🧑.

- Rapporte immédiatement 2 fois son revenu (puis n'empêche pas de toucher son revenu normalement à la phase de revenus).
- En fin de partie, si le revenu de la ville est de 7 par exemple, on retire 7 points au résultat de la multiplication ♥ X 🧑.

SALLE DE JEUX D'ARCADE



Avant la phase de revenus : s'il vous reste de l'argent.

- « Argent » signifie au moins une pièce.
- Ces 2 pièces ne font pas partie du revenu.
- On peut gagner ces 2 pièces au dernier tour, juste avant le décompte des points (l'argent départage en cas d'égalité).

N'hésitez pas à nous poser votre question :
www.cocktailgames.com/contact/

